

MSA Absturzsicherung

Persönliche Schutzausrüstung



Lösungen für die **Sicherheit in großen Höhen**

Persönliche Schutzausrüstung zur Absturzsicherung wird von Arbeitern in zahlreichen Branchen verwendet. Sie wird entwickelt und eingesetzt, um Arbeitsunfälle zu verhindern oder vor den Folgen von Arbeitsunfällen zu schützen.

MSA bietet seit 1930 Produkte für die Sicherheit in großen Höhen an. Heute nimmt das Unternehmen mit seinem breiten Angebot an innovativen Produkten zur Absturzsicherung eine Führungsposition ein.

MSA ist ein globaler Hersteller von Produkten zur Absturzsicherung mit zentralen Fertigungsanlagen in Nord- und Südamerika, Mexiko, China und Großbritannien, die durch weltweite Vertriebszentren ergänzt werden.

Zu unserer umfangreichen Produktpalette gehören Textilien, z. B. die innovativen Produktlinien V-Reihe und Latchways und eine Auswahl an Geräten wie selbstanziehende Verbindungsmittel, Seilsicherungssysteme und Ausrüstung für enge Räume. Sie werden durch MSA Rettungsprodukte ergänzt, um zu gewährleisten, dass Arbeiter in großen Höhen jederzeit den Schutz haben, den sie benötigen.

Richtlinien für Arbeiten in großen Höhen

- Arbeiten in großen Höhen nach Möglichkeit vermeiden
- Andere Mittel wie z.B. Schutzgeländer einsetzen, um Abstürze zu verhindern, wenn sich Arbeiten in großen Höhen nicht vermeiden lassen
- Persönliche Rückhalte-ausrüstung einsetzen, die verhindert, dass der Träger eine mögliche Gefahr erreicht
- Persönliche Auffang-ausrüstung einsetzen, die die Strecke und die Kraft minimiert, wenn es zu einem Absturz kommt.

Denken Sie daran: Sie müssen die geeignetste Ausrüstung verwenden, bei der Schutzmaßnahmen, wie z. B. Schutzgeländer, Vorrang vor persönlichen Auffangsystemen haben

Absturzsicherungsmethoden

Ausschließen: Arbeitsumgebung oder Aufgaben ändern, damit Einzelne keine Aufgaben in großen Höhen mehr ausführen müssen.

Konventionell: Passive Mittel, die verhindern, dass Arbeiter über einen Rand stürzen.

Zurückhalten: Ausrüstung zur Absturzsicherung einsetzen, um einen Arbeiter vom Erreichen des Rands zurückzuhalten.

Auffangen: Ausrüstung zur Absturzsicherung einsetzen, um einen Sturz aufzuhalten.

Arbeitsverfahren: Arbeiter mit Zonen und Warnungen auf Gefahren hinweisen.

Rettung: Bei Arbeiten in großen Höhen muss ein Rettungsplan vorhanden sein.

Zu berücksichtigende Faktoren

Anschlagpunkte: Anschlagpunkte sind ein wichtiger Teil jedes Systems; sie sollten für den vorgesehenen Vorgang geeignet positioniert und zweifelsfrei fest sein.

Körperstütze: Ganzkörper- oder Unterkörpergurt, allgemeine Arbeiten in Höhen, Arbeitsplatzpositionierung/Einhängen, Einsätze auf engem Raum. Sie müssen den für Ihren Arbeitseinsatz geeigneten Gurt auswählen.

Hinweis: MSA empfiehlt, für den Einsatz zur Absturzsicherung in der Industrie keine Unterkörpergurte zu verwenden.

Verbindungsmittel: Was wird zwischen dem Anschlagpunkt und dem Gurt benötigt? Mindestens eine Verbindungsmittel-einheit (Verbindungsmittel mit Falldämpfer). Mögliche Konfigurationen sind Verbindungsmittel mit fester Länge, einstellbare Verbindungsmittel, rückwärtig verankerte Verbindungsmittel, Verbindungsmittel mit doppeltem Ende. Außerdem ist die MSA Palette mit selbstanziehenden Verbindungsmitteln erhältlich, sowohl in Gewebe- als auch in Drahtseil-ausführung.

Rettung: Dieser Begriff wird in der Regel in einem Plan für die Auswahl von persönlicher Schutzausrüstung vergessen. Eine Person kann schon 5 Minuten nach dem Sturz in einen Gurt ein Hängetrauma erleiden. Verlassen Sie sich nicht darauf, dass die lokalen Rettungskräfte innerhalb von 5 Minuten vor Ort sind. MSA bietet eine Reihe von einfach einzusetzenden Rettungsprodukten, die Sie bei einer schnellen, sicheren und erfolgreichen Rettung unterstützen. Lassen Sie sich zu allen oben angesprochenen Punkten von Ihrem MSA Spezialisten beraten.

Gurte

Was möchte ich?

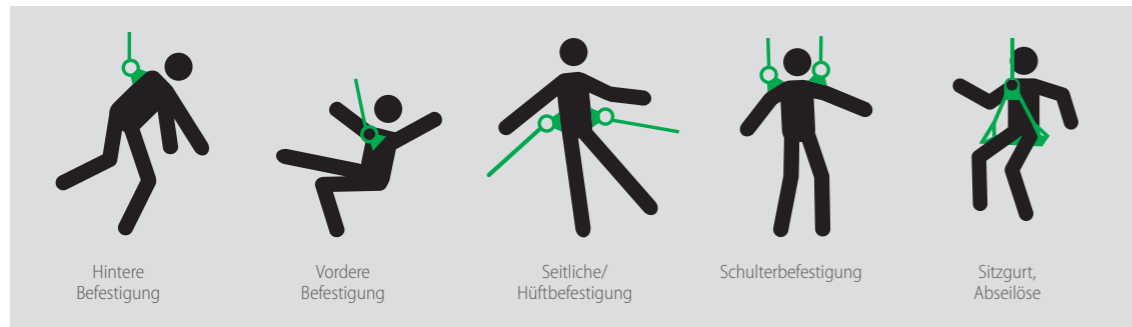
Komfort. Sie möchten, dass der Gurt perfekt sitzt. Damit Gurte perfekt sitzen, sind sie in verschiedenen Größen erhältlich. Eine Standardgröße passt für die meisten Arbeiter.

Die Wahl der Ausführung richtet sich nach den persönlichen Vorlieben. Außerdem gibt es für Gurte verschiedene Arten von Bein- und Schultergurtverbindungen:

- **Qwik-Fit** (herkömmliche Steckschnalle) oder
- **Secure-Fit/Bajonettausführung** (selbstverriegelnd, Öffnen in zwei Schritten)

Beide Ausführungen bieten eine schnelle und einfache Verbindung und Einstellung. Die Wahl der Beingurtverbindungen richtet sich nach den persönlichen Vorlieben.

Viele Gurte haben mehrere Befestigungspunkte. Auffangbefestigungen sind mit "A" gekennzeichnet, andere sind für die Positionierung oder das Anheben oder Absenken.



- **Hintere Befestigung:** Wird zum Auffangen verwendet, kann auch als Rettungsbefestigung verwendet werden.
- **Vordere Befestigung:** Wird zum Auffangen verwendet (meistens für den Abstieg), zum Ersteigen von Leitern und für die Rettung.
- **Seitliche/Hüftbefestigung:** Für die Arbeitsplatzpositionierung verwendet, erlaubt das Arbeiten mit beiden Händen.
- **Schulterbefestigung:** Wird verwendet, um einen Träger aus einer Arbeitsumgebung herauszuheben oder in eine Arbeitsumgebung abzusenken.
- **Sitzgurt, Abseilöse:** Dient bei der Fensterreinigung und bei Anstricharbeiten dazu, einen Arbeiter abzuseilen und so zu halten, dass er die Hände frei für seine Arbeit hat.

Anschlageinrichtung



Wie weiß ich, welche auszuwählen ist?

Die Auswahl der Anschlageinrichtung wird in erster Linie durch den Einsatz bestimmt. Sie müssen Ihre Arbeitsumgebungsorgfältig prüfen, insbesondere die Art von Struktur, an der das Verbindungselement angebracht wird.

Beispiele:

- Dach
- Gerüst
- Stahlträger
- Betonsäule
- Schiene

Das Gewicht sollte ebenfalls berücksichtigt werden, wenn ein Arbeiter das Verbindungselement über den Arbeitstag hinweg tragen muss.

Die oben gegebenen Informationen dienen nur als Richtlinie. Lassen Sie sich immer bei den für Sie zuständigen Aufsichtsbehörden beraten

Verbindungsmittel



Wie weiß ich, welches auszuwählen ist?

Es gibt hauptsächlich zwei Arten von Verbindungsmitteln:

- **Rückhalteverbindungsmittel**, mit denen verhindert wird, dass Träger eine mögliche Gefahr erreichen
- **Verbindungsmittel mit Falldämpfer**, die bei Sturzgefahr eingesetzt werden

Bei der Auswahl des richtigen Verbindungsmittels müssen Sie den Einsatz berücksichtigen.

- Stellen Sie sicher, dass das Verbindungsmittel die richtige Länge besitzt, um dem Arbeiter die notwendige Bewegung/ Positionierung zu ermöglichen

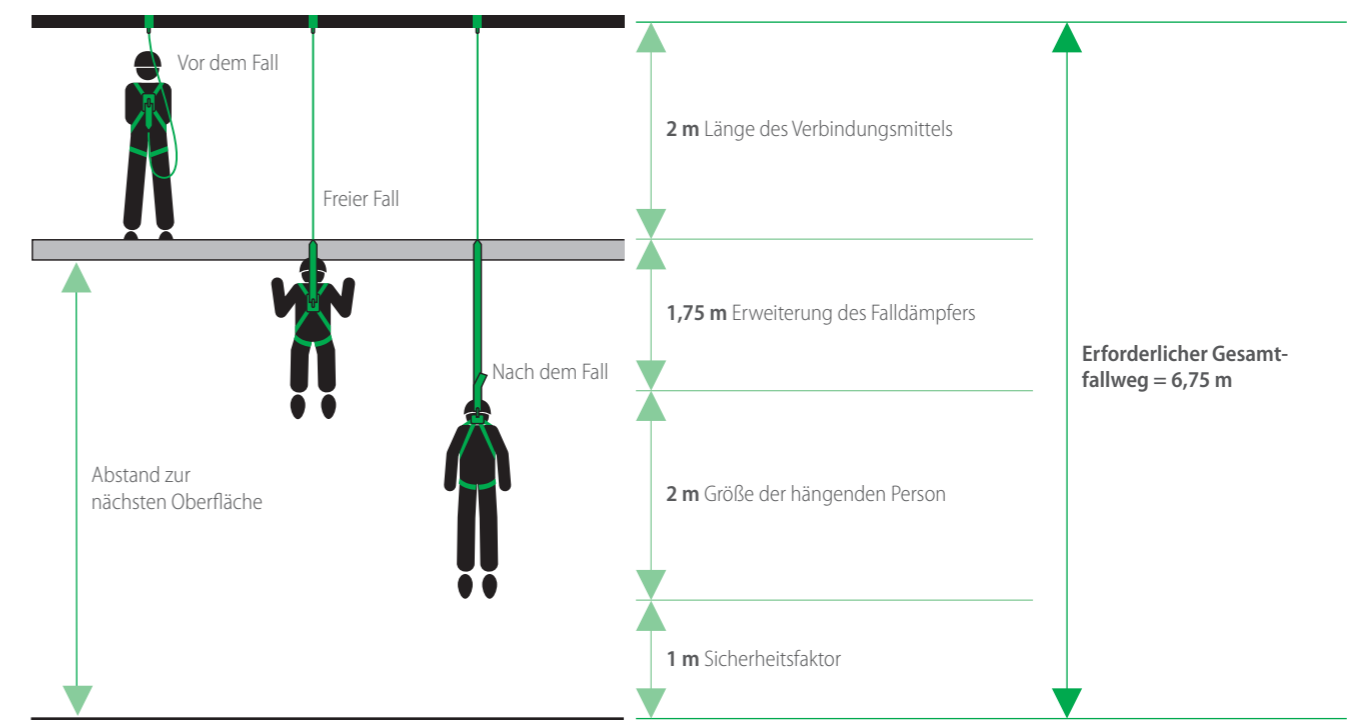
- Bestimmen Sie, ob die richtige Materialart ausgewählt wurde (abhängig von Ihrer Arbeitsumgebung)
 - Kabel sind am besten geeignet für Umgebungen mit hohen Temperaturen oder für die Führung über scharfe Kanten
 - Seile oder Gewebe sind am besten für die meisten anderen Einsätze geeignet

- Stellen Sie sicher, dass Sie den Gesamtfallweg berechnet haben. Weitere Informationen finden Sie in der Grafik.

You also need to consider the compatibility of the system components. Components produced by different manufacturers may not be interchangeable. The best way to ensure compatibility is to purchase all components from the same manufacturer.

Hinweis: Wenn eine Verbindungsmittelleinheit nicht geeignet ist, wird der Einsatz eines Höhensicherungsgeräts empfohlen.

Vorgehensweise bei der Berechnung des Gesamtfallwegs



Zeichnung nur symbolisch. NICHT MASSSTABGETREU

NEUE MSA V-FORM™

Mit ihren leichten und strapazierfähigen Bauteilen bietet die Gurtreihe V-FORM den Benutzern vollen Komfort. Die Gurte sind in der einprägsamen MSA-Farbkombination Grün und Grau gehalten.

- Drei verschiedene Gurtversionen mit Drei- oder Fünfpunkteinstellung – einfacher Rücken-D-Ring, zusätzliche zwei Schlaufen vorne, zusätzliche Schulterschlaufen zur Verwendung mit der MSA-Traverse
- Schenkel- und Rumpfbänder in Kontrastfarben
- Doppelte Lastanzeige
- Wahlweise Qwik-Fit- oder Bajonett-Beingurte
- 140 kg Tragkraft
- Der V-FORM-Hüftgurt kann zur Arbeitsplatzpositionierung mit einem Gurt verbunden werden
- Zertifiziert nach EN 361:2002 und EN 1497:2007 (je nach Modell)

Beschreibung	SM	MED/LG	XLG
V-FORM-Gurt, Rücken-D-Ring, 3 Einstellungen, Qwik-Fit-Schnallen (1)	10180183	10180184	10180185
V-FORM-Gurt, Rücken-D-Ring, vordere Schlaufen, 5 Einstellungen, Qwik-Fit-Schnallen (2)	10180186	10180187	10180188
V-FORM-Gurt, Rücken-D-Ring, 5 Einstellungen, Qwik-Fit-Schnallen (3)	10180189	10180190	10180191
V-FORM-Gurt, Rücken-D-Ring, vordere Schlaufen, Schulterschlaufen, Qwik-Fit-Schnallen	10180192	10180193	10180194
V-FORM-Gurt, Rücken-D-Ring, vordere Schlaufen, Schulterschlaufen, Bajonett-Schnallen (4)	10180195	10180196	10180197



NEUE MSA V-FORM™ Hüftgurt

Als Teil des Arbeitsplatzpositionierungssystems hält dieser Hüftgurt Arbeiter an der richtigen Stelle und ermöglicht ihnen freihändiges Arbeiten in großer Höhe. Er kann am V-FORM-Auffanggurt befestigt oder als Zubehör genutzt werden. Bei der Arbeitsplatzpositionierung muss ein separates Auffangsystem verwendet werden.

- Hüft-D-Ringe für die Arbeitsplatzpositionierung
- Mit Gleitgurt am Rückenpolster
- Gurtbandschlaufen und Kunststoffringe als Werkzeughalterung
- Kann am V-FORM-Auffanggurt befestigt werden
- Zertifiziert nach EN 358:1999



Beschreibung	SM	MED/LG
V-FORM, Hüftgurt, 2 seitliche D-Ringe, EN	10180210	10180211

NEUE MSA V-FIT™

Mit unverwechselbarem Design und flächigen Polstern bietet die Auffanggurtreihe V-FIT Benutzern bei allen Anwendungen ein hohes Maß an Komfort.

- Für Absturzicherungen zugelassene Textilschlaufen vorne und leichter Aluminium-D-Ring am Rücken
- Gurtversion mit zwei seitlichen Aluminium-D-Ringen
- Vollständig einstellbare Schulter-, Brust- und Oberschenkelbänder.
- Schulter- und Beinpolster
- Doppelte Lastanzeige
- Bajonett-Schnallen mit Rastfenster
- Befestigungsösen am Schultergurt zum Verstauen von Verbindungsmitteln
- Zwei Werkzeughalteschlaufen an der Rückseite des Hüftgurts
- 140 kg Tragkraft
- Zertifiziert nach EN 361:2002 und EN 358:1999 (je nach Modell)

Beschreibung	MED	LG	XLG
V-FIT-Gurt, Rücken-D-Ring, vordere Schlaufen, Bajonett-Schnallen (1)	10180198	10180199	10180200
V-FIT-Gurt, Rücken-D-Ring, vordere Schlaufen, 2 seitliche D-Ringe, Hüftpolster, Bajonett-Schnallen (2)	10180201	10180202	10180203



NEUE MSA V-FORM™ Anti-Static

Dieser Gurt ist als perfekte Lösung für die sichere Arbeit in einer explosionsgefährdeten Atmosphäre konzipiert. Er besteht aus Polyester mit fünf leitfähigen Fäden, welche die antistatische Eigenschaft gewährleisten.

- Zwei vordere Textil-Befestigungsschlaufen und geschmiedeter Aluminium-D-Ring am Rücken für die Absturzicherung
- Qwik-Fit-Schnallen aus Edelstahl
- Einstellbare Brust-, Schulter- und Beingurte
- Doppelte Lastanzeige
- 140 kg Tragkraft
- Zertifiziert nach EN 361:2002
- **Geprüft auf ATEX-Anforderungen:** EN 13463-1:2009, EN 13463-5:2003, EN 1149-1: 2006 und EN 1149-5:2008

Beschreibung	SM	MED/LG	XLG
V-FORM-Gurt, antistatisch, Rücken-D-Ring, Qwik-Fit-Schnallen	10180204	10180205	10180206



MSA Gravity® Utility

Der Auffanggurt Gravity Utility ist für eine Vielzahl von Anwendungen geeignet, etwa für enge Räume, Rettung, Sende- und Telekommunikationsmasten, seilunterstützten Zugang und vieles mehr. MSA Gravity-Gurte wurden mit einer Lichtbogenleistung von 40 cal/cm² nach ASTM F887 geprüft.

*ASTM F887 ist die US-Norm über Risiken der Lichtbogeneinwirkung auf Arbeiter mit Absturzsicherungsausrüstung.

- Orange-schwarzes Gurtband
- Befestigungsmöglichkeiten:
 - Brust-D-Ring - zur Absturzsicherung und Arbeitsplatzpositionierung;
 - Rücken-D-Ring - zur Absturzsicherung und zum Zurückhalten;
 - Bauchschlaufen - zum Halten in hängender Lage;
- Hüft-D-Ringe - zur Arbeitsplatzpositionierung und zum Zurückhalten.
- Hüft- und Beinpolsterung mit schwer entflammbarem Aramidfasergewebe
- Gurtbandhalter aus Santopren
- Zertifiziert nach EN 361, EN 358, EN 813 und ASTM F887-13

Artikel-Nr.	Beschreibung
10150936	Gurt Gravity Utility, ASTM-Ausführung, klein
10150937	Gurt Gravity Utility, ASTM-Ausführung, mittel
10150938	Gurt Gravity Utility, ASTM-Ausführung, groß



Gravity Suspension

Der Sitzgurt Gravity Suspension ist für ein Optimum an Komfort, Sicherheit und Qualität bei der Arbeit in hängender Lage vorgesehen. Sein Hüftpolster aus voll atmungsaktivem Material mit mehrschichtiger Polsterkonstruktion verteilt den Druck des Gewebes und beugt der Ermüdung beim Arbeiten über längere Zeitspannen vor.

Der Sitzgurt Gravity Suspension wird mit Verbindungsteilen aus Aluminium und Schulter-, Bein und Hüftpolsterungen geliefert. Der Sitzgurt Gravity Light Suspension wird mit Verbindungsteilen aus Stahl und Hüft- und Beinpolsterungen geliefert.

- Zertifiziert nach EN 361, EN 358, EN 813

Artikel-Nr.	Beschreibung
10150408	Sitzgurt Gravity Suspension, grün, klein
10150409	Sitzgurt Gravity Suspension, grün, mittel
10150410	Sitzgurt Gravity Suspension, grün, groß
10150441	Sitzgurt Gravity Suspension, schwarz, klein
10150442	Sitzgurt Gravity Suspension, schwarz, mittel
10150443	Sitzgurt Gravity Suspension, schwarz, groß
10150433	Sitzgurt Gravity Light Suspension, grün, klein
10150434	Sitzgurt Gravity Light Suspension, grün, mittel
10150407	Sitzgurt Gravity Light Suspension, grün, groß



Thermatek

Mit einem hitzebeständigen und schwer entflammaren Mischgewebe aus Kevlar und Nomex ist der Auffanggurt Thermatek so konstruiert, dass er rauen Umgebungen beim Schweißen standhält.

- Gewebe und Nähte in Kontrastfarben zur leichteren Überprüfung
- Vollständig einstellbare Bein-, Brust- und Schultergurte für perfekten Sitz
- Qwik-fit-Beingurte zur leichten Verbindung.
- Zertifiziert nach EN 361

Artikel-Nr.	Beschreibung
10129398	Gurt Thermatek, klein, schwarz, Kevlar/Nomex
10129399	Gurt Thermatek, mittel, schwarz, Kevlar/Nomex
10129400	Gurt Thermatek, groß, schwarz, Kevlar/Nomex



NEUE Antistatische Verbindungsmitel

Dieses Verbindungsmitel mit Falldämpfer ist als perfekte Lösung für die sichere Arbeit in der Höhe in einer explosionsgefährdeten Atmosphäre konzipiert. Er besteht aus Polyester mit fünf leitfähigen Fäden, welche die antistatische Eigenschaft gewährleisten.

- 44 mm breites antistatisches Gurtband
- Der Falldämpfer ist mit einer speziellen antistatischen schlauchförmigen Manschette bedeckt
- Wahlweise Konfigurationen mit einem oder zwei Schenkeln
- 20-mm-Aluminiumkarabiner an einem Ende und 60-mm-Aluminium-Armierungshaken am anderen Ende
- Zertifiziert nach EN 355:2002
- Geprüft auf ATEX-Anforderungen: EN 13463-1:2009, EN 13463-5:2003, EN 1149-1: 2006 und EN 1149-5:2008

Artikel-Nr.	Beschreibung
10180207	Verbindungsmitel, antistatisch, einschenklig, 1,8 m, EN
10180208	Verbindungsmitel, antistatisch, zweischenklig, 1,8 m, EN



Thermatek-Verbindungsmitel

Dieses spezielle Verbindungsmitel mit Falldämpfer bietet eine Tuffweld-Schutzabdeckung, die Nomex überlegen ist und ein einzigartiges Falldämpferdesign mit einem Kevlar-Reservegurt, der verkohlungs- und brandbeständig ist.

- 6-mm-Kabel
- 1,8 m lang
- Zertifiziert nach EN 354, EN 355

Artikel-Nr.	Beschreibung
10101888	Thermatek-Verbindungsmitel, Kabel, 2 x 19-mm-Schnapphaken



ArcSafe-Verbindungsmitel

Die ArcSafe-Verbindungsmitel mit Falldämpfer wurden ursprünglich in den USA konzipiert und entsprechen den hohen Anforderungen der Norm ASTM F887 für Lichtbogenschutz. Das Bandfalldämpfer hält die Auffangkräfte unter 6 kN.

- Hergestellt aus 25-mm-Nylongewebe
- Mit genähter Schlaufe am Falldämpferende und 19-mm-Schnapphaken am Verbindungsmittelschenkel
- Länge einstellbar (1,8 m bis auf 1,2 m verkürzt)
- Mit Schutzabdeckung über dem Falldämpfer
- Zertifiziert nach EN 354, EN 355

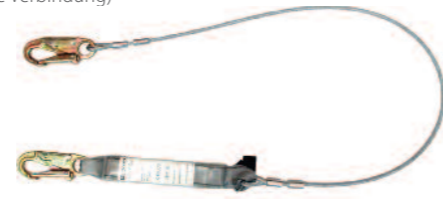
Artikel-Nr.	Beschreibung
10101886	ArcSafe-Verbindungsmitel, 1 Schenkel, Schlaufe, 1 x 19-mm-Schnapphaken
10101887	ArcSafe-Verbindungsmitel, 2 Schenkel, Schlaufe, 2 x 19-mm-Schnapphaken



Sure-Stop EN-Verbindungsmittel

Die Verbindungsmittel Sure-Stop EN mit Falldämpfer sind präzise konstruiert und nur mit den Komponenten hergestellt, die unsere hohen Qualitätsstandards erfüllen. Mit einem kompakten, Falldämpfer-Aufreißbanddesign gewährleisten die Sure-Stop EN-Verbindungsmittel, dass die auf den Körper wirkenden Auffangkräfte 6 kN nicht überschreiten. Darüber hinaus bieten Sure-Stop EN-Verbindungsmittel:

- Eine durchsichtige Falldämpferabdeckung zum Schutz der Produktkennzeichnungen vor Beschädigung und zur Erleichterung der Prüfung
- Modelle mit einem oder zwei Schenkeln (Modelle mit zwei Schenkeln bieten eine zu 100% fortlaufende Verbindung)
- Eine Standardlänge von 1,8 m
- Zertifiziert nach EN 354, EN 355



Artikel-Nr.	Beschreibung
10114334	Sure-Stop EN-Verbindungsmittel, Kabel, feste Länge, 2 x 19-mm-Schnapphaken
10114335	Sure-Stop EN-Verbindungsmittel, Kabel, 2 Schenkel, feste Länge, 3 x 19-mm-Schnapphaken

MSA Expanyard-Verbindungsmittel

- Für eine Dehnung auf 1,8 m Länge konzipiert (entspannt 1,5 m lang)
- Im entspannten Zustand bleibt es eng am Körper des Benutzers und verringert mögliche Gefahren durch Stolpern und Hängenbleiben
- Zertifiziert nach EN 354, EN 355



Artikel-Nr.	Beschreibung
10114331	Sure-Stop EN-Verbindungsmittel, Expanyard-Ausführung, 2 x 19-mm-Schnapphaken
10114332	Sure-Stop EN-Verbindungsmittel, Expanyard-Ausführung, 2 Schenkel, 3 x 19-mm-Schnapphaken
10114333	Sure-Stop EN-Verbindungsmittel, Expanyard-Ausführung, 2 Schenkel, 1 x 19-mm-Schnapphaken, 2 x 52-mm-Karabiner

MSA Workman®-Verbindungsmittel

MSA Workman Verbindungsmittel mit Falldämpfer sind leicht und besitzen ein flaches Profil. Der Falldämpfer besitzt eine durchsichtige, strapazierfähige Schutzabdeckung über den Kennzeichnungen, um die Nutzungsdauer zu verlängern und eine einfache Prüfung zu ermöglichen.

- Aufreißbanddesign, um Auffangkräfte unter 6 kN zu halten
- Auswahl an Konfigurationen mit einem oder zwei Schenkeln
- Verschiedene Konfigurationen von Verbindungselementen
- Zertifiziert nach EN 354, EN 355

Varianten



Ein Schenkel, Gewebe, Stahl-Schraubkarabiner



Ein Schenkel, Kernmantelseil, Stahl-Schraubkarabiner



Zwei Schenkel, Gewebe, Stahl-Schraubkarabiner



Zwei Schenkel, Kernmantelseil, Stahl-Schraubkarabiner

Andere Verbindungen ...

- Aluminium-Schraubkarabiner (1)
- Aluminiumschnapphaken (2)
- Stahl-Gerüsthaken (3)
- Aluminium-Gerüsthaken (4)
- Aluminium-Autolock-Karabiner (5)
- Stahlschnapphaken (6)



Ein Schenkel	Zwei Schenkel	Material	Länge	Gurtverbindung	Verbindungselemente
10115731	10115736	Gewebe	2,0 m verstellbar	Stahlschnapphaken	Stahlschnapphaken
10115732	10115737	Gewebe	2,0 m verstellbar	Stahlschnapphaken	Stahl-Gerüsthaken
10115733	10115738	Gewebe	2,0 m verstellbar	Stahlschnapphaken	Aluminium-Gerüsthaken
10115734	10115739	Gewebe	2,0 m verstellbar	Stahlschnapphaken	Aluminium-Autolock-Karabiner
10115735	10115740	Gewebe	2,0 m verstellbar	Stahlschnapphaken	Aluminium-Schnapphaken
10115741	10115750	Gewebe	2,0 m verstellbar	Stahl-Schraubkarabiner	Stahl-Schraubkarabiner
10115742	10115751	Gewebe	2,0 m verstellbar	Stahl-Schraubkarabiner	Stahl-Gerüsthaken
10115743	10115752	Gewebe	2,0 m verstellbar	Stahl-Schraubkarabiner	Aluminium-Gerüsthaken
10115744	10115753	Gewebe	2,0 m verstellbar	Stahl-Schraubkarabiner	Aluminium-Schnapphaken
10115745	10115754	Gewebe	2,0 m verstellbar	Aluminium-Schraubkarabiner	Aluminium-Schraubkarabiner
10115746	10115755	Gewebe	2,0 m verstellbar	Aluminium-Schraubkarabiner	Stahl-Gerüsthaken
10115747	10115756	Gewebe	2,0 m verstellbar	Aluminium-Schraubkarabiner	Aluminium-Gerüsthaken
10115748	10115757	Gewebe	2,0 m verstellbar	Aluminium-Schraubkarabiner	Aluminiumschnapphaken
10115749	10115758	Gewebe	2,0 m verstellbar	Aluminium-Autolock-Karabiner	Aluminium-Autolock-Karabiner
10115759	10115777	Kernmantelseil	1,5 m fest	Stahl-Schraubkarabiner	Stahl-Schraubkarabiner
10115760	10115778	Kernmantelseil	1,5 m fest	Stahl-Schraubkarabiner	Stahl-Gerüsthaken
10115761	10115779	Kernmantelseil, 12 mm	1,5 m fest	Stahl-Schraubkarabiner	Aluminium-Gerüsthaken
10115762	10115780	Kernmantelseil, 12 mm	1,5 m fest	Stahl-Schraubkarabiner	Aluminium-Schnapphaken
10115763	10115781	Kernmantelseil	1,5 m fest	Aluminium-Schraubkarabiner	Aluminium-Schraubkarabiner
10115764	10115782	Kernmantelseil, 12 mm	1,5 m fest	Aluminium-Schraubkarabiner	Stahl-Gerüsthaken
10115765	10115783	Kernmantelseil	1,5 m fest	Aluminium-Schraubkarabiner	Aluminium-Gerüsthaken
10115766	10115784	Kernmantelseil	1,5 m fest	Aluminium-Schraubkarabiner	Aluminiumschnapphaken
10115767	10115785	Kernmantelseil	1,5 m fest	Aluminium-Schraubkarabiner	Aluminium-Autolock-Karabiner
10115768	10115786	Kernmantelseil	2,0 m fest	Stahl-Schraubkarabiner	Stahl-Schraubkarabiner
10115769	10115787	Kernmantelseil	2,0 m fest	Stahl-Schraubkarabiner	Stahl-Gerüsthaken
10115770	10115788	Kernmantelseil, 12 mm	2,0 m fest	Stahl-Schraubkarabiner	Aluminium-Gerüsthaken
10115771	10115789	Kernmantelseil, 12 mm	2,0 m fest	Stahl-Schraubkarabiner	Aluminium-Schnapphaken
10115772	10115790	Kernmantelseil	2,0 m fest	Aluminium-Schraubkarabiner	Aluminium-Schraubkarabiner
10115773	10115791	Kernmantelseil, 12 mm	2,0 m fest	Aluminium-Schraubkarabiner	Stahl-Gerüsthaken
10115774	10115792	Kernmantelseil	2,0 m fest	Aluminium-Schraubkarabiner	Aluminium-Gerüsthaken
10115775	10115793	Kernmantelseil	2,0 m fest	Aluminium-Schraubkarabiner	Aluminiumschnapphaken
10115776	10115794	Kernmantelseil	2,0 m fest	Aluminium-Autolock-Karabiner	Aluminium-Autolock-Karabiner

Stahlseilverbindungsmitel

Eine Verbindung mit einem Rückhalteverbindungsmitel wird zwischen dem Anschlagpunkt und dem Körpergurt verwendet, um zu verhindern, dass der Träger den Absturzbereich erreicht, und in Anwendungen zur Arbeitsplatzpositionierung (um den Arbeiter in der Höhe zu stabilisieren).

- Zertifiziert nach EN 358

Artikel-Nr.	Beschreibung
10102692	Rückhalteverbindungsmitel, Kabel, 1,5 m feste Länge, 19-mm-Schnapphaken, 35 mm breit



MSA Workman® Rückhalteverbindungsmitel

MSA Workman Rückhalteverbindungsmitel sind in Gewebe- oder Kernmantelseilausführung erhältlich.

- Zertifiziert nach EN 358.

Artikel-Nr.	Beschreibung
10115795	MSA Workman Rückhalteverbindungsmitel, Gewebe, 1,5 m feste Länge, Stahl-Schraubkarabiner
10115796	MSA Workman Rückhalteverbindungsmitel, Gewebe, 1,5 m feste Länge, Aluminium-Schraubkarabiner
10115797	MSA Workman Rückhalteverbindungsmitel, Gewebe, 2 m feste Länge, Stahl-Schraubkarabiner
10115798	MSA Workman Rückhalteverbindungsmitel, Gewebe, 2 m feste Länge, Aluminium-Schraubkarabiner
10115799	MSA Workman Rückhalteverbindungsmitel, Gewebe, 2 m einstellbare Länge, Stahl-Schraubkarabiner
10115800	MSA Workman Rückhalteverbindungsmitel, Gewebe, 2 m einstellbare Länge, Aluminium-Schraubkarabiner
10115801	MSA Workman Rückhalteverbindungsmitel, Kernmantelseil, 2 m einstellbare Länge, Aluminiumkarabiner

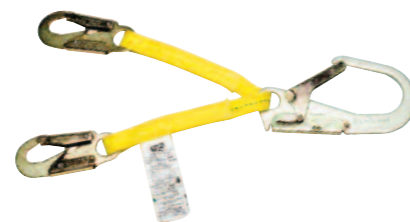


Bewehrungseinheiten

Vorgesehen für Arbeitsplatzpositionierungseinsätze wie Bewehrungsbindung oder Betonverschalungen.

- Zertifiziert nach EN 358

Artikel-Nr.	Beschreibung
10102695	Bewehrungseinheit, Gewebe, 25-mm-Polyester, 33-cm-Schenkel, mit großen Schiebesechnapphaken



Anschlagverbindungselemente können mit MSA Auffangkomponenten und Komponenten für den Zugang zu oder die Rettung aus engen Räumen eingesetzt werden. Ihre Mindestreißkraft beträgt 22,24 kN. Zertifiziert nach EN 795.

MSA Workman®-Anschlagband

- 25-mm-Gewebe

Artikel-Nr.	Beschreibung
10115802	MSA Workman-Anschlagband, 1,5 m
10115803	MSA Workman-Anschlagband, 2 m



Anschlagverbindungselement-Gurt

- D-Ring an einem Ende und genähte Schlaufe am anderen Ende

Artikel-Nr.	Beschreibung
10103223	Anschlagverbindungselement-Gurt, Nylon, 1,5 m
10103222	Anschlagverbindungselement-Gurt, Polyester, 1,5 m



PointGuard-Anschlagverbindungselement-Gurt

- Schnell und einfach zu installieren
- Wirtschaftlich
- Strapazierfähiges Polyestergewebe

Artikel-Nr.	Beschreibung
10103224	PointGuard-Anschlagverbindungselement-Gurt, 0,9 m, mit D-Ring



Anschlagseilschlinge

- Kunststoffbeschichtet
- Verzinktes 6,35-mm-Kabel
- Flämisches Auge

Artikel-Nr.	Beschreibung
10110162	Anschlagseilschlinge, 1,2 m
10110163	Anschlagseilschlinge, 1,8 m

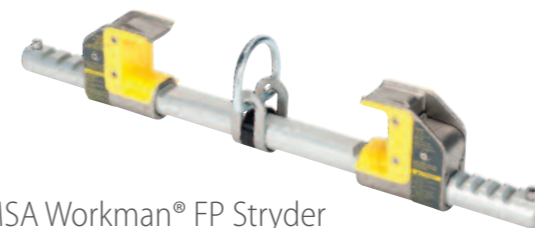


MSA Workman® FP Stryder

Der Workman FP Stryder ist Bestandteil eines Personenauffangsystems und dient als Verankerungs-Verbindungselement mit einem waagrechten T-Träger.

- Reibungsarme Verschleißpolster mit Teflon® vermeiden den Kontakt von Metall auf Metall und lassen das Verankerungs-Verbindungselement des FP Stryder leicht am Trägerflansch entlanggleiten
- Integrierte Lastanzeige
- Feineinstellung sorgt für festen Sitz und Viertelzoll-Einstellabstände
- Strapazierfähige Querschiene aus Aluminiumlegierung bei der Standardausführung und aus Stahllegierung bei der XL-Ausführung
- Zertifiziert nach EN 795:2012

Artikel-Nr.	Beschreibung
10175891	Verankerungs-Verbindungselement FP Stryder, Standardausführung, passend für Trägerbreiten von 10 bis 34 cm, EN
10175892	Verankerungs-Verbindungselement FP Stryder, Standardausführung, passend für Trägerbreiten von 35 bis 60 cm, EN



Thermatek-Anschlagverbindungselement-Gurt

- Kevlar-Gewebe, vernäht
- Kontrastierende Farben ermöglichen einfachere Prüfung
- Mit austauschbarem Verschleißpolster zum Schutz des Gewebes vor Abrieb
- Hitze- und feuerbeständig

Artikel-Nr.	Beschreibung
10103221	Anschlagverbindungselement-Seil, 1,8 m



MSA V-TEC™ 6m SRL

Mit erstklassigen Komponenten und neuartiger Technik bietet das selbsteinziehende Verbindungsmittel V-TEC einen kontrollierten Seileinzug, der übermäßige Geschwindigkeit verhindert und die inneren Teile vor Beschädigung schützt.

- Garantierte Sicherheit - Radiale Falldämpf-Federtechnik erübrigt jede Kalibrierung oder Einstellung
- Auf Langlebigkeit ausgelegt - Edelstahl / technischer Kunststoff
- Beständig - Einzugsbremsfunktion hält die Seilgeschwindigkeit unter 3 m/s
- Leicht zu transportieren - mit Tragegriff
- Problemlose Prüfung - durchsichtiges Gehäuse
- Minimierte Ausfallzeiten - Seil, Falldämpfer und Einzugsbremse können vor Ort ausgetauscht werden
- Vielseitig - Seil aus verzinktem Stahl oder Edelstahl
- Zertifiziert nach EN 360:2002

Artikel-Nr.	Beschreibung
63206-00AEU	V-TEC SRL, 6 m, verzinkter Stahl
63306-00AEU	V-TEC SRL, 6 m, Edelstahlseil



MSA Latchways® Standard SRLs

- Vollständig vor Ort wartungsfähig
- Reibungsfreier Constant Force®-Bremsmechanismus
- Stoßfestes Gehäuse
- 100% Full Contact™-Verriegelungsmechanismus
- Edelstahlrahmen und -bauteile
- Mit Gurtband oder Stahlseil erhältlich
- 140 kg Tragkraft für Arbeiter
- ATEX-geprüft nach BS EN 13463-1:2001 und EN 13463-5:2003, Gruppe II, Kategorie 2 (II 2 G c IIC T6)
- Zertifiziert nach EN 360:2002

Artikel-Nr.	Beschreibung
62007-00UK	7-m-Gurtband-Verbindungsmittel, doppelt verriegelnder Schnapphaken
62210-00UK	10-m-Edelstahlseil-Verbindungsmittel, doppelt verriegelnder Schnapphaken mit Drehgelenk
62410-00UK	10-m-Verbindungsmittel aus verzinktem Stahlseil, doppelt verriegelnder Schnapphaken mit Drehgelenk
62215-00UK	15-m-Edelstahlseil-Verbindungsmittel, doppelt verriegelnder Schnapphaken mit Drehgelenk
62415-00UK	15-m-Verbindungsmittel aus verzinktem Stahlseil, doppelt verriegelnder Schnapphaken mit Drehgelenk



MSA Latchways® Leading Edge SRL

- Selbsteinziehendes Verbindungsmittel für horizontalen und vertikalen Einsatz
- Zum Einsatz in Anwendungen mit Absturzgefahr an Kanten vom Typ A konzipiert
- Patentierte Constant Force®-Technologie steuert die Belastung im Fall eines Absturzes
- Full Contact™-Verriegelungsmechanismus gewährleistet, dass das Gerät nicht einfriert, verklemmt oder rostet
- Gründlicher Schutz - verfügt über einen zweiten, einzigartigen Bandfalldämpfer, der im Fall eines Sturzes über eine Kante des Typs A weitere Energie aufnimmt
- Erstklassige Materialien mit zukunftsweisenden Eigenschaften und überlegener Korrosionsbeständigkeit
- Sicherheitsfarbe - das leuchtend gelbe, gehärtete Gehäuse verhindert Schäden durch Stöße und verringert in Bodenhöhe durch seine Auffälligkeit die Stolpergefahr
- Der modulare Aufbau ermöglicht schnelle und einfache Neuzertifizierung mit minimaler Ausfallzeit
- Tragkraft für Benutzer bis 140 kg
- Zertifiziert nach BS EN 360:2002, VG11 CNB/P/11.060, Kante vom Typ A

Artikel-Nr.	Beschreibung
62705-00EU	Latchways Leading Edge SRL, verzinktes Stahlseil, 5 m
62707-00EU	Latchways Leading Edge SRL, verzinktes Stahlseil, 7m
62710-00EU	Latchways Leading Edge SRL, verzinktes Stahlseil, 10 m



MSA Workman SRL

Mit leichtem Design, langlebigem Thermoplastgehäuse und stoßdämpfenden Puffern leistet das MSA Workman SRL-Sortiment jahrelang zuverlässige Dienste.

- Integrierter, ergonomischer Tragegriff erleichtert Transport und Montage
- Produkt mit RFID-Funktion zum leichteren Auffinden und Überprüfen
- Noch vielseitiger durch 136 kg Nutzlast
- Drehbare Schnapphaken verhindern beim Gebrauch ein Verdrehen des Seils
- Lastanzeige warnt den Benutzer, dass der MSA Workman SRL einen Sturz aushalten musste und der Verwendung entzogen werden muss
- Zertifiziert nach EN 360

Artikel-Nr.	Beschreibung
10120722	MSA Workman SRL, 9 m, verzinktes Stahlseil
10120723	MSA Workman SRL, 9 m, Edelstahlseil
10121776	MSA Workman SRL, 15 m, verzinktes Stahlseil
10121777	MSA Workman SRL, 15 m, Edelstahlseil



MSA Latchways® Sealed SRL

Das weltweit erste vollständig vor Ort wartungsfähige gekapselte Höhensicherungsgerät. Speziell für den Einsatz in rauen Umgebungen konzipiert, etwa auf Bohrseln, auf Offshore-Windparks und bei anderen Anwendungen auf See. Ermöglicht Absturzsicherungslösungen und lässt die Hände frei.

- Schutzart IP69K vor eindringender Flüssigkeit
- Reibungsfreier Constant Force®-Bremsmechanismus
- ATEX-geprüft
- Stoßfestes Gehäuse
- 100% Full Contact™-Verriegelungsmechanismus
- Edelstahlrahmen und -bauteile
- Tragkraft für Arbeiter bis zu 140 kg
- Vollständig vor Ort wartungsfähig
- Zertifiziert nach BS EN 360:2002
- Geprüft nach BS EN 13463-1:2001 und EN 13463-5: 2003, Gruppe II, Kategorie 2 (II 2 G c IIC T6)

Artikel-Nr.	Beschreibung
62810-00UK	Latchways Sealed SRL, 9 m, Edelstahlseil
62816-00UK	Latchways Sealed SRL, 15m, Edelstahlseil
62826-00UK	Latchways Sealed SRL, 25m, Edelstahlseil
62841-00UK	Latchways Sealed SRL, 40m, Edelstahlseil



MSA Latchways® Retrieval SRL

Das Höhenrettungsgerät Retrieval SRL verfügt über zwei Betriebsmodi: selbsteinziehendes Verbindungsmittel bei normaler Verwendung und Rückholung bei der Rettung. Im Fall eines Absturzes mit dem Retrieval SRL dient die eingebaute Rettungsfunktion dazu, das Opfer an eine sichere Stelle zu heben und zu retten.

- Vollständig vor Ort wartungsfähig
- Staub- und wasserdicht, IP58
- Reibungsfreier Constant Force®-Bremsmechanismus
- ATEX-geprüft
- Stoßfestes Gehäuse
- 100% Full Contact™-Verriegelungsmechanismus
- Edelstahlrahmen und -bauteile
- Tragkraft für Arbeiter bis zu 140 kg
- Zertifiziert nach EN 360:2002, EN 1496:2006, Klasse B

Artikel-Nr.	Beschreibung
62820-00UK	Latchways Sealed SRL mit Notfall-Rettungsfunktion, 15 m Edelstahlseil



MSA Latchways® Mini PFL 1.8m

Das selbststeinziehende Verbindungsmittel MSA Latchways PFL ist das kompakteste und leichteste selbststeinziehende Verbindungsmittel seiner Klasse, das je entwickelt wurde. Es nutzt eine Falldämpfung durch radial angeordnetes Mehrfach-Federsystem.

- Integrierter Falldämpfer erfordert weder Kalibrierung noch Einstellung
- Der Falldämpfer ist vollständig gegen äußere Verunreinigungen abgedichtet
- Ein voll drehbarer Befestigungspunkt bietet vollständige Flexibilität - 360° und 180°
- Die Bauteile sind aus hochwertigem Edelstahl und technischen Kunststoffen gefertigt
- Äußerst beständiges Polykarbonat-Gehäuse enthält das selbststeinziehende Verbindungsmittel und dank seiner Durchsichtigkeit können die entscheidenden inneren Bauteile leicht in Augenschein genommen werden
- Tragkraft 140 kg
- Zertifiziert nach EN360: 2002
- Geprüft für den Einsatz auf mobilen Arbeitshebebühnen (Prüfgrundsatz PG -06-07)

Artikel-Nr.	Beschreibung	Verbindungselement	Gurtverbindung
63011-00AEU	Latchways 1,8 m PFL, einschenklig	Aluminium-Gerüsthaken	Stahlkarabiner
63011-00BEU		Stahlschnapphaken	Stahlkarabiner
63011-00CEU		Aluminium-Drehkarabiner	Stahlkarabiner
63011-00DEU		Aluminiumkarabiner	Stahlkarabiner
63011-00EEU		Stahl-Drehhaken	Stahlkarabiner
63011-00FEU		Stahl-Gerüsthaken	Stahlkarabiner
63011-00GEU		Aluminium-Gerüsthaken	-
63011-00HEU		Stahlschnapphaken	-
63011-00IEU		Aluminium-Drehkarabiner	-
63011-00JEU		Aluminium-Dreifachverschlusskarabiner	-
63011-00KEU		Stahl-Drehhaken	-
63011-00LEU		Stahl-Gerüsthaken	-
63011-00MEU		Aluminium-Gerüsthaken	Aluminium-Dreifachverschlusskarabiner
63011-00NEU		Dreifachverschlusskarabiner	Dreifachverschlusskarabiner
63011-00OEU		Stahlschnapphaken	Stahl-Gerüsthaken
63011-00PEU	Aluminium-Dreifachverschlusskarabiner	Aluminium-Gerüsthaken	
63111-00AEU	Latchways 1,8 m PFL, zweischenklig	Aluminium-Gerüsthaken	TwinLink-Verbindung
63111-00BEU		Stahlschnapphaken	TwinLink-Verbindung
63111-00CEU		Aluminium-Drehkarabiner	TwinLink-Verbindung
63111-00DEU		Aluminium-Dreifachverschlusskarabiner	TwinLink-Verbindung
63111-00EEU		Stahl-Drehhaken	TwinLink-Verbindung
63111-00FEU	Stahl-Gerüsthaken	TwinLink-Verbindung	



MSA Latchways® 3m PFL

- Selbststeinziehendes Rettungsseil mit radialer Falldämpftechnik
- Integrierter Falldämpfer erfordert weder Kalibrierung noch Einstellung
- Der Falldämpfer ist vollständig gegen äußere Verunreinigungen abgedichtet
- Ein voll drehbarer Befestigungspunkt bietet vollständige Flexibilität - 360° und 180°
- Die Bauteile sind aus hochwertigem Edelstahl und technischen Kunststoffen gefertigt
- Äußerst beständiges Polykarbonat-Gehäuse enthält das selbststeinziehende Verbindungsmittel und dank seiner Durchsichtigkeit können die entscheidenden inneren Bauteile leicht in Augenschein genommen werden
- 3 m Länge, Gurtband oder Stahlseil
- Tragkraft für Benutzer bis 141 kg
- Zertifiziert nach EN 360:2002

Artikel-Nr.	Gurtband-Ausführung	Stahlseil-Ausführung	Beschreibung	Verbindungselement	Gurtverbindung
63013-00AEU	-	-	Latchways 3 m PFL, einschenklig	Aluminium-Gerüsthaken	Stahlkarabiner
63013-00BEU	-	-		Stahlschnapphaken	Stahlkarabiner
63013-00CEU	-	-		Aluminium-Drehkarabiner	Stahlkarabiner
63013-00DEU	-	-		Aluminiumkarabiner	Stahlkarabiner
63013-00EEU	-	63203-00AEU		Stahl-Drehhaken	Stahlkarabiner
63013-00FEU	-	-		Stahl-Gerüsthaken	Stahlkarabiner
63013-00GEU	-	-		Aluminium-Gerüsthaken	-
63013-00HEU	-	-		Stahlschnapphaken	-
63013-00IEU	-	-		Aluminium-Drehkarabiner	-
63013-00JEU	-	-		Aluminiumkarabiner	-
63013-00KEU	-	63203-00CEU		Stahl-Drehhaken	-
63013-00LEU	-	-		Stahl-Gerüsthaken	-
63013-00MEU	-	-		Aluminium-Gerüsthaken	Aluminiumkarabiner
63013-00NEU	-	-		Aluminiumkarabiner	Aluminiumkarabiner
63013-00OEU	-	-		Stahlschnapphaken	Stahl-Gerüsthaken
63013-00PEU	-	-	Aluminiumkarabiner	Aluminium-Gerüsthaken	
-	-	63203-00BEU	Stahl-Gerüsthaken	Stahlkarabiner	



MSA Latchways Personal Rescue Device® (PRD®)

Das leichte, unauffällige MSA Latchways PRD® ist ein patentiertes integriertes Gurtsystem für die Selbstrettung.

- Verkürzt die Rettungszeit dramatisch
- 20 m Abseilhöhe
- Tragkraft bis zu 140 kg
- Abseilgeschwindigkeit: 0,5 – 2 m pro Sekunde
- Zulassungen:
- Gurt (modellabhängig) EN 361, EN 358
- Abseilgerät EN 341: 2011 Typ 1, Klasse D
- Erfolgreich geprüft nach EN 13463-1:2009 und EN 13463-5:2003 unter ATEX-Kategorie Ex II 2 G c IIC T3 für PRD mit RH2- und RH3-Gurten

Beschreibung	Klein	Mittel	Groß	Extragroß
Persönliches Rettungsgerät mit Workman Premier-Gurt, Qwik-fit-Beingurten	68215-00S	68215-00M	68215-00L	-
Persönliches Rettungsgerät mit Workman Premier-Gurt, Bajonett-Beingurten	68216-00S	68216-00M	68216-00L	-
Persönliches Rettungsgerät mit Workman Utility-Gurt, Bajonett-Beingurten	68217-00S	68217-00M	68217-00L	-
Persönliches Rettungsgerät (Modell RH2)	68202-00S	-	68202-00L	68202-00XL
Persönliches Rettungsgerät (Modell RH3)	68203-00S	-	68203-00L	68203-00XL
Rettungsstange	68099-00			



Anthron DSD Plus-System

Das Abseilgerät Anthron ist ein manuell zu bedienendes Gerät für den kontrollierten Abstieg.

- Seillauf- und Verspannungsdiagramme sind auf dem Abseilgerät deutlich sichtbar
- Das Abseilgerät kann an jeder Stelle des Seils montiert und demontiert werden
- Zertifiziert nach EN 341

Artikel-Nr.	Beschreibung
10161345	Abseilgerätesatz Anthron, bestehend aus Gerät Anthron DSD Plus, 20 m 11 mm starkes Polyamidseil, ohne Karabiner, Tasche



MSA Workman-Dreibein

- Zur zusätzlichen Sicherheit werden die auseinandergeklappten Beine automatisch arretiert
- Mit einer Maximalhöhenanzeige lässt sich schnell und einfach die max. Länge der ausgezogenen Beine bestimmen
- Keine getrennte Rollen-/Bügeleinheit nötig, dadurch schnelleres und einfacheres Anbringen der Winde
- Zur schnelleren Einrichtung kann Zubehör an jedem Bein angebracht werden
- Konstruktion mit Beinen und Kopf aus Aluminium verringert das Gewicht
- Teleskopbeine (bis zu 2,45 m hoch) bleiben beim Zusammenklappen voneinander getrennt
- Zertifiziert nach EN 795

Artikel-Nr.	Beschreibung
10116521	MSA Workman-Dreibein
10129891	Ersatzband für Bein
10129888	Stahlkarabiner
506222	Umlenkrolle
10169369	Tragetasche für das Workman-Dreibein



MSA Workman-Winde

Die robuste MSA Workman-Winde ist zum Heben, Absenken und Positionieren von Personen oder Material konzipiert. Außerdem ermöglicht sie die Rettung von Personen aus engen Räumen, ohne diese zu betreten.

- Die Dreibein-Stiftverbindung passt direkt an das MSA Workman-Dreibein
- Erfordert keine zusätzlichen Bügel oder Werkzeuge zum Einrichten
- Der geschichtete Windenmechanismus hält das Seil auf der Nabe gleichmäßig aufgespult
- Die eingebaute Kupplung vermeidet Verletzungen, wenn ein Arbeiter hängenbleibt
- Das doppelte Bremssystem bietet zusätzlichen Schutz
- Der eingebaute Falldämpfer hält die Kräfte unter 6 kN
- Der RFID-Chip ermöglicht leichtes Auffinden des Geräts
- Eingebundener, ergonomischer Tragegriff und einzigartiger Klappgriff zur einfachen Lagerung
- Zertifiziert nach Maschinenrichtlinie 2006/42/EG, Prüfung gemäß EN ISO 12100:2010, EN 1496:2006 Klasse B

Artikel-Nr.	Beschreibung		
	Edelstahlseil	verzinktes Seil	Synthetikseil
10147566	10153828	—	MSA Workman -Winde, 10 m
10147567	10153829	—	MSA Workman-Winde, 15 m
10147296	10153830	10147566	MSA Workman-Winde, 20 m
10154687	10154689	—	MSA Workman-Winde, 25 m
10154688	10154690	—	MSA Workman-Winde, 30 m



MSA Workman Hörensicherungsgerät mit Rettungshubeinrichtung

Das Workman Hörensicherungsgerät von MSA bietet eine schnelle, einfache und selbsterklärende Absturzsicherung mit integrierter Rettungsfunktion. Das Workman-Produkt stoppt nicht nur einen Fall, die Rettungsfunktion ermöglicht dem Benutzer auch den Auf- oder Abstieg an einen sicheren Ort.

Dieser beständige und kostengünstige Neuling in der Workman-Produktreihe ermöglicht schnelle Montage und Einstellung und ist ideal für Anwendungen, in denen die Zeit und die Benutzerfreundlichkeit im Vordergrund stehen.

- 5 mm-Drahtseil aus verzinktem Stahl oder Edelstahl
- Integrierter Montagebügel
- Farblich gekennzeichnete Schalter zur Aktivierung der Rettungsfunktion
- Eingebaute Falldämpfer
- Robustes Aluminiumgehäuse mit Thermoplastpuffern
- Ergonomischer Edelstahl-Tragegriff dient auch als Anschlagverbindungspunkt
- Selbstsichernder, drehbarer Schnapphaken mit Lastanzeige
- Verstaubarer, einklappbarer Kurbelgriff
- Mit RFID-Funktion
- Zertifiziert nach EN 360, EN 1496 Klasse B

Artikel-Nr.	Beschreibung
10158192	MSA Workman Hörensicherungsgerät mit Rettungshubeinrichtung, Edelstahlseil, 15 m



MSA Workman Spreader Bar

Die MSA Workman-Traverse wird zusammen mit den Gurten der V-Reihe bei Rettungseinsätzen zum Absenken und Anheben von Personen eingesetzt. In den angebrachten Gewebeschlaufen können die Arme eines in seiner Bewegung eingeschränkten Menschen beim Anheben oder Absenken gehalten werden.

- Zertifiziert nach EN 354

Artikel-Nr.	Beschreibung
10115550	Traverse MSA Workman, Stahlschnapphaken
10115551	Traverse MSA Workman, Aluminiumschnapphaken



D-Ring-Verlängerung

Die D-Ring-Verlängerung ermöglicht einfacheren Zugriff auf den D-Ring ohne fremde Hilfe.

- 0,6-m-D-Ring-Verlängerung mit Gurtbandschleife an einem Ende und D-Ring am anderen Ende
- Abriebfestes Polyestergewebe
- Zertifiziert nach EN 354:2010

Artikel-Nr.	Beschreibung
10180209	D-Ring-Verlängerung, EN



Hängetrauma-Sicherheitstritt

Der Hängetrauma-Sicherheitstritt soll Arbeiter, die sich nach einem Absturz in einer hängenden Position befinden, dabei unterstützen, die Auswirkungen eines Hängetraumas zu vermeiden. Arbeiter können einen einzelnen oder zwei Sicherheitstritte (einen für jedes Bein) verwenden, um für zusätzlichen Halt und für Gleichgewicht und Komfort zu sorgen.

- Kompakt, leicht, vielseitig
- Mehrere Befestigungspunktoptionen
- Schnelle, einfache Installation und Bereitstellung
- Kann an jedem Gurt angebracht werden
- Konstruktion mit mehreren Schlaufen für alle Höhen und Größen

Artikel-Nr.	Beschreibung
10143346	Hängetrauma-Sicherheitstritt mit Karabiner
10143347	Hängetrauma-Sicherheitstritt ohne Karabiner



Karabiner

Die Mindestreißkraft von MSA Karabinern beträgt 22,24 kN. Sie sind nach EN 362 zertifiziert.

Artikel-Nr.	Beschreibung
10144125	Stahl-Schraubkarabiner, 17-mm-Schnapper
10080675	Stahl-Autolock-Karabiner, 22-mm-Schnapper
10080678	Stahl-Autolock-Karabiner, 25-mm-Schnapper
10080676	Stahl-Autolock-Karabiner, 52-mm-Schnapper
10157585	Stahlkarabiner mit Dreifachverriegelung, 25 mm Öffnung
10144126	Aluminium-Schraubkarabiner, 19-mm-Schnapper
10080677	Aluminiumgerüst-Autolock-Karabiner, 52-mm-Schnapper



Gurtzubehör

Die praktische Handytasche ist mit Klettband zur Befestigung am Gurt ausgestattet. Mit dem Werkzeugverbindungsmittel können Sie Werkzeug bei der Arbeit sicher tragen oder verstauen.

Artikel-Nr.	Beschreibung
10117271	Handytasche
10110670	Werkzeugverbindungsmittel



Hands-Off-Meißelgriff

Der funkenbeständige Hands-Off-Meißelgriff hält Hände vom Berührungspunkt fern. Er ist ergonomisch konzipiert und an die besondere Form der menschlichen Hand angepasst, um bequemer und fester gehalten werden zu können und schnelleres, sichereres und genaueres Arbeiten zu ermöglichen.

Artikel-Nr.	Beschreibung
10040018	Hands-Off-Meißelgriff



Ergonomischer Werkzeughalter

Erleichtert ungünstige Handstellungen mit schwingungs-absorbierendem Design zur Aufnahme von Schraubenschlüsseln, Meißeln usw. Kann für besseren Halt an Besengriffen und Mopps befestigt werden.

Artikel-Nr.	Beschreibung
507005	Werkzeughalter, 45 cm



Mitlaufendes Auffanggerät Easy Move an beweglicher Führung

Das Gerät Easy Move mit Rettungsseil dient als zeitlich begrenzte Absturz-sicherung auf Leitern oder beim Aufstieg. Dieses System kann auch als zweites Rettungsseil in Systemen zur Arbeitsplatzpositionierung in hängender Lage eingesetzt werden, etwa für Bau-/Gebäudeinspektoren, Fensterreiner und Wartungspersonal.

- Auffanggerät als Komplettlösung: Seileinstellvorrichtung und mitlaufendes Auffanggerät
- Leicht und kompakt: komfortabel im Einsatz und beim Tragen
- Greift auch auf verschmutzten oder vereisten Seilen
- Zertifiziert nach EN 353-2, EN 358, EN 12841



Artikel-Nr.	Beschreibung
10164578	Mitlaufendes Auffanggerät Easy Move, Satz einschließlich 15 m Seil mit 11 mm Stärke (ohne Karabiner), in Tasche verpackt
10164579	Mitlaufendes Auffanggerät Easy Move, Satz einschließlich 20 m Seil mit 11 mm Stärke (ohne Karabiner), in Tasche verpackt
10164580	Mitlaufendes Auffanggerät Easy Move, Satz einschließlich 25 m Seil mit 11 mm Stärke (ohne Karabiner), in Tasche verpackt
10164611	Mitlaufendes Auffanggerät Easy Move, Satz einschließlich 30 m Seil mit 11 mm Stärke (ohne Karabiner), in Tasche verpackt
10169160	Tasche

Horizontales Seilsicherungs-system Gravity Sure-Line

Gravity Sure-Line ist ein temporäres synthetisches horizontales Anschlagssystem zur schnellen und einfachen Einrichtung an zeitlich begrenzten Baustellen. Es wird zwischen zwei zugelassenen Anschlagpunkten gespannt, um dem Arbeiter bei waagrecht-er Bewegung Absturz-sicherung zu gewährleisten.

- Einzigartige Umgehungsringe, womit zwei Arbeiter ein Seil gemeinsam nutzen und bei 100% igem Anschlag aneinander vorbeigehen können.
- Zertifiziert nach EN 795



Artikel-Nr.	Beschreibung
10119640	Horizontales Seilsicherungs-system Gravity Sure-Line, 3 m
10119692	Horizontales Seilsicherungs-system Gravity Sure-Line, 10,7 m mit Karabinern, Anschlagseilschlingen 1,8 m, Tasche
10110164	Horizontales Seilsicherungs-system Gravity Sure-Line, 18 m mit Karabinern, Anschlagseilschlingen 1,8 m, Tasche

Zusätzlich zur führenden persönlichen Schutzausrüstung und den temporären Seilsicherungs-systemen von MSA Safety ist MSA auch der Hersteller der neuartigen technischen Latchways®-Seilsicherungs-systeme; mit Lö-sungen für senkrechte, waagrechte und Überkopf-Anwendungen ist an alles gedacht.

Vollständige Informationen über unser Sortiment weltweit führender technischer Systeme finden Sie auf www.latchways.com oder fragen Sie einen Vertreter nach einem Exemplar unseres Katalogs!



Lösungen für Dachdecker – Latchways Constant Force® Post

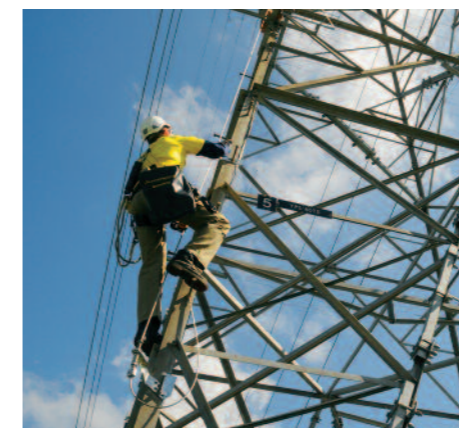
Einmalige Sicherheitslösungen für alle, die an der Kante arbeiten. Die horizontalen Latchways Seilsicherungs-systeme sind weltweit für ihre Vielseitigkeit und einfache Nutzung bekannt und machen sie so zur idealen Wahl zum Schutz von Arbeitern, die ihren alltäglichen Arbeiten wie Wartung, Reinigung, Inspektion und vielem mehr nachgehen.

Die präzise Horizontalsysteme von MSA lassen sich an praktisch alle Strukturen oder einmaligen Anforderungen anpassen und sind so gestaltet, dass sie in allen Bereichen von Industrie, Baugewerbe und Wartung eingesetzt werden können. Installationen beinhalten u.a. Einkaufszentren, Stadien, Fernleitungsmasten und Industriekomplexe - ganz zu schweigen von einigen berühmten Orten wie Grand Central Station in New York, Hong Kong Airport und dem Eden Project im Vereinigten Königreich, Heimat des weltweit größten Indoor-Regenwalds. MSA hat sich dazu verpflichtet, Ihnen das Beste in Sachen Qualität, Vielseitigkeit und Zufriedenheit zu bringen, und arbeitet weiterhin eng mit den wesentlichen Dachsystem-Herstellern zusammen, um eine vollständige Palette an Absturz-sicherungs-systemen für alle Auslegungen und Arten von Dächern zu bieten.



Lösungen für die Industrie – Latchways®-Über-Kopf-systeme

Mit den Latchways Über-Kopf-Systemen müssen Sie sich nur anschlagen und Sie bekommen ein stärkeres Gefühl an Sicherheit und Vertrauen. Das einmalige Wissen von MSA über Absturz-sicherung mit der innovativen Constant Force Technologie kombinierend, bieten unsere Über-Kopf-Systeme maximale Zugangsfreiheit und Mobilität mit freien Händen - von Benutzerfreundlichkeit und einfacher Installation ganz zu schweigen. Die Latchways Reihe der Über-Kopf-Systeme nutzt die Constant Force Technologie in einem zwischengeschalteten Falldämpfer, sodass im Falle eines Sturzes eines mit dem System verbundenen Arbeiters der Falldämpfer die auf die Struktur übertragene Belastung regelt. Einfach gesagt, es ist ein intelligent gestaltetes System, das präzise hergestellt ist, um blitzschnell zu reagieren. Ideal für industrielle Umfelder und bei Anwendungen wie in Warenlagern, Ladebuchten und Flugzeughangars, ist das Latchways Über-Kopf-System in Sachen Absturz-sicherung weit voraus.



Leitern, Strom- und Sendemasten – Latchways® Senkrechte Systeme

Überall in der Welt, wo Zugang zu hochgelegenen Arbeitsplätzen an Telekommunikationsmasten, Fernleitungen, auf Dächern oder sonst wo erforderlich ist, werden Sie wahrscheinlich seilbasierte Vertikalabsturz-sicherungs-systeme von Latchways finden. Sie müssen nur den Horizont absuchen.

Mit unseren brillant entwickelten TowerLatch® und LadderLatch® Systemen bieten die Systemoptionen von Latchways herausragende persönliche Sicherheit für alle, die in der Höhe arbeiten, und hier insbesondere für solche in der Telekommunikations- und Windenergiebranche. Sowohl TowerLatch als auch LadderLatch bieten inhärente Flexibilität, sodass sie für viele verschiedene Anwendungen wie Leitern, Türme, Masten, Einzelmasten und andere für diese Industrien spezifische Strukturen konfiguriert werden können.

MSA – Das Sicherheitsunternehmen

Unser Geschäft ist Sicherheit. Wir sind seit 1914 der weltweit führende Hersteller von qualitativ hochwertigen Sicherheitsprodukten. Die Produkte von MSA sind einfach zu benutzen und zu warten, doch sind sie auch hoch entwickelte Geräte und Schutzausrüstung - das Ergebnis zahlloser F&D-Stunden, kompromissloser Prüfungen und kontinuierlicher Verpflichtung zu Qualität, was Leben rettet und tagtäglich Millionen schwer arbeitender Männer und Frauen schützt. Viele unserer populärsten Produkte enthalten verschiedene Kombinationen elektronischer und mechanischer Systeme sowie fortschrittliche Materialien, die helfen sicherzustellen, dass Nutzer weltweit selbst in den gefährlichsten Situationen geschützt werden.

Unsere Mission

Die Mission von MSA ist es, zu ermöglichen, dass Frauen und Männer in aller Welt in Sicherheit arbeiten und dass sie, ihre Familien und ihre Nahestehenden gesund leben können.

MSA: Denn jedes Leben zählt.

Ihr direkter Kontakt



KiLiAN Fire & Safety GmbH & Co.KG
Franz-Betz-Str. 28, D-94227 Zwiesel

Tel.: +49 (0)9922/734 o. 802585 - Mobil: +49 (0)171/5113502
Fax: +49 (0)9922/802586
Email: info@kilian-brandschutz.de - www.kilian-brandschutz.de

Deutschland, Berlin
Thiemannstraße 1
12059 Berlin
Tel. +49 30 6886-0
Fax +49 30 6886-1517
info.de@MSAsafety.com

Deutschland, Essen
Tel. +49 201 507081-21
Fax +49 201 507081-41

Österreich
Modecenterstraße 22
MGC Office 2, Top C58
1030 Wien
Tel. +43 1 7960496
Fax +43 1 7960496-20
info.at@MSAsafety.com

Schweiz
Schlüsselstr. 12
8645 Rapperswil-Jona
Tel. +41 43 2558900
Fax +41 43 2559990
info.ch@MSAsafety.com

Italien
Via Po 13/17
20089 Rozzano (MI)
Tel. +39 2 89217-1
Fax +39 2 8259228
+39 2 89217-236
info.it@MSAsafety.com